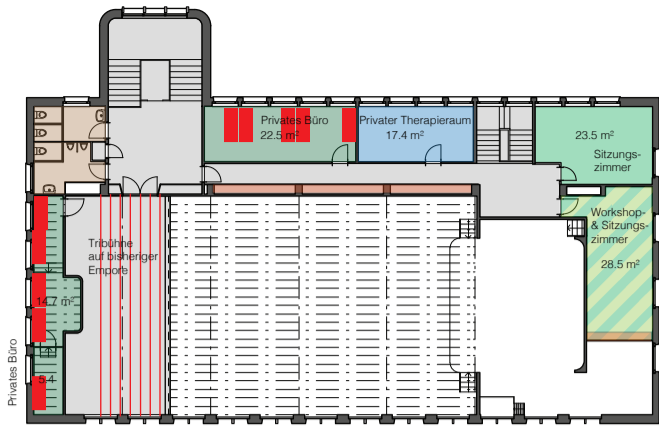
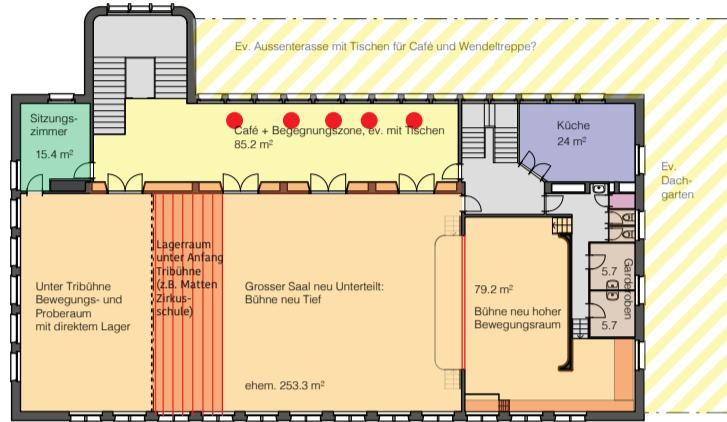


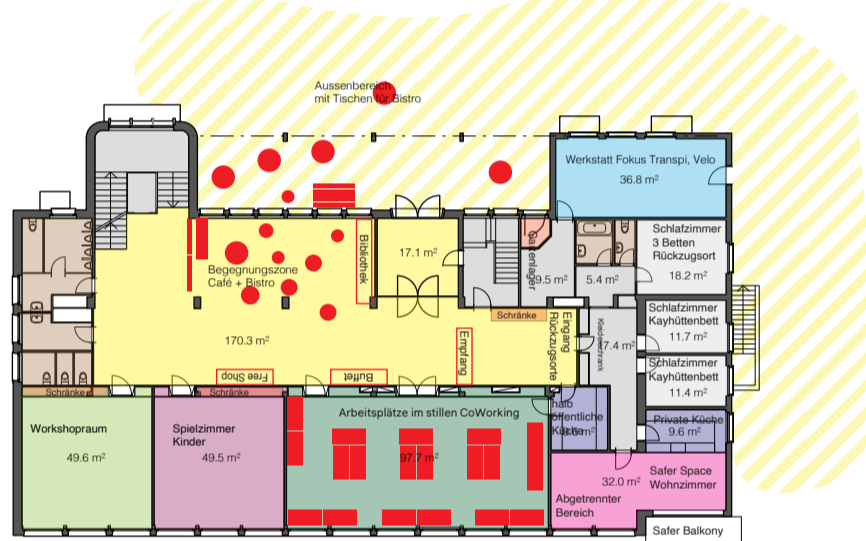
# Nutzungsplan Haus der Bewegungen v0.2



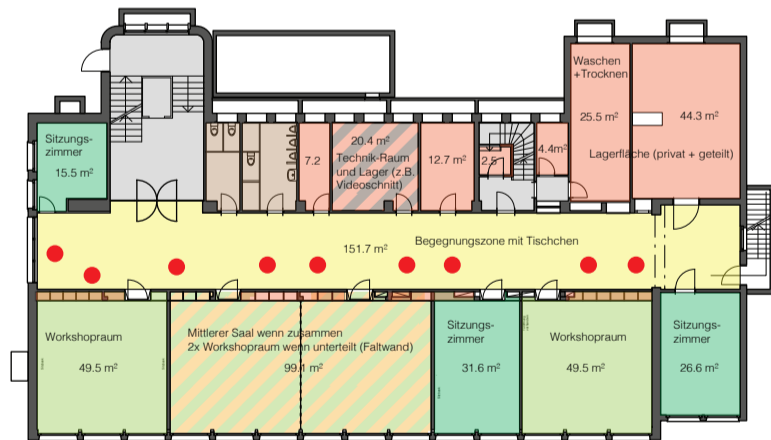
2. Obergeschoss, GF 269m<sup>2</sup> Privat



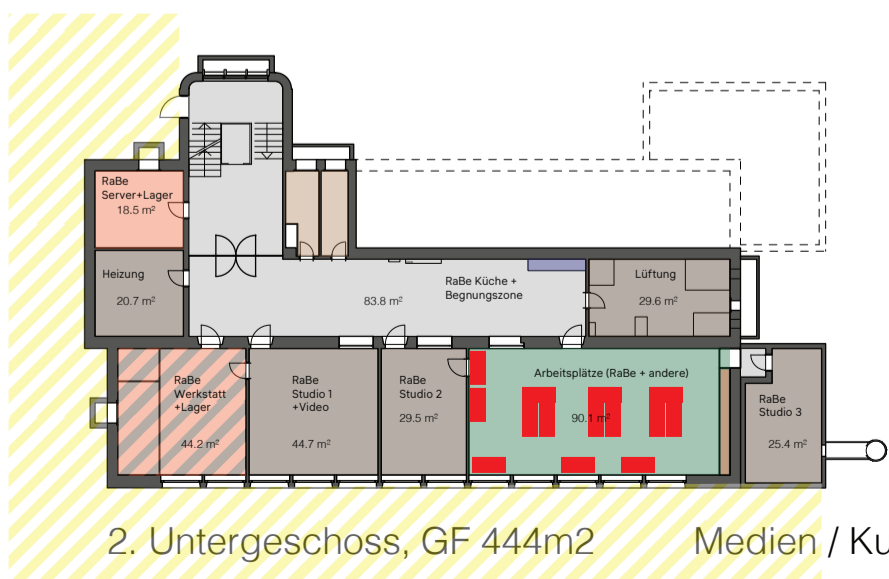
1. Obergeschoss, GF 527m<sup>2</sup> Bewegung / Kultur



Erdgeschoss, GF 611m<sup>2</sup> Begegnung



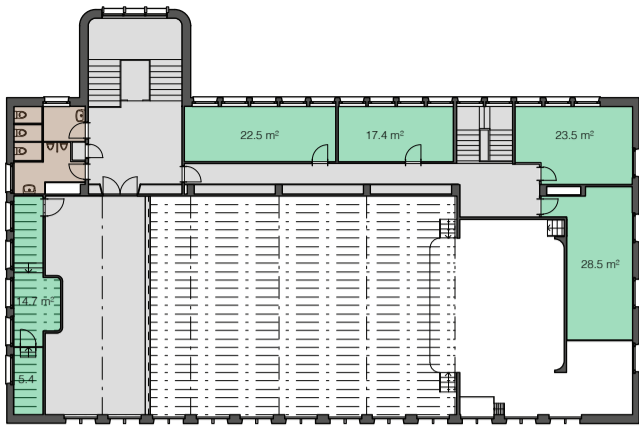
1. Untergeschoss, GF 566m<sup>2</sup> Teilen / Lager




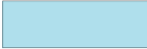




2. Untergeschoss, GF 444m<sup>2</sup> Medien / Kultur

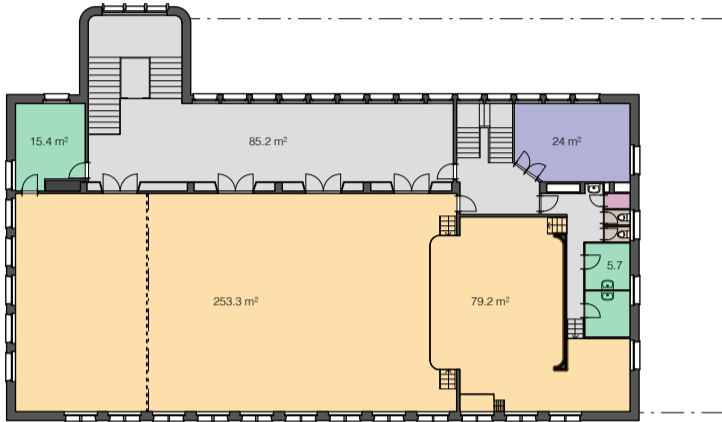
- Bistro- und Begegnungszone**  
Unkommerzielles Bistro (Selbstbedienung bis zu Restaurantbetrieb), Betreuter Empfang, Empathy Café, Essen für alle, Bibliothek, Free Shop,
- Aussenraum und Terrasse**
- 3.5 x Veranstaltungs-, Probe-, Bewegungsräume**  
Theater, Tanz, Zirkus, Körperarbeit, Embodiment, Plenarversammlungen, Konzerte, Konferenzen, Proben, Feste, Podien, Vernetzungsevents, Soliznacht, Grosse Workshops,
- 4.5 x Workshopräume**  
Sprachkurse, Gemeinsames Lernen+Entwickeln, grosse Sitzungen
- 5.5 x Sitzungszimmer**  
Organisierung und Absprache für 2 - 15 Personen, mit Konferenztechnik
- 42 x Private Arbeitsplätze im stillen CoWorking**  
Ermöglicht auch Dienstleistungen wie ein gemeinsames Sekretariat oder Medienstelle
- 1 x Privates Therapiezimmer und Atelier**
- 2 x Werkstätten**  
Eine zugängliche im EG mit Betreuung durch Empfang, eine private für RaBe
- 1 x Safer Space / Wohnzimmer**  
Betreuter Safer Space, Care- & Empathie-Netzwerk | Empathy Café | Fachstelle für psychische Gesundheit | Mit Balkon
- 1 x Spielzimmer**  
Kinderbetreuung, Spielgruppe
- 60 x Lagerschränke und 10 x Lagerräume**  
Abschliessbar wenn privat oder mit Verleihsystem (betreut z.B. durch Empfang)
- 3 x Technikräume, 3 x Tonstudios**
- 3 x WG-Zimmer / Schlafmöglichkeiten / Rückzugs- und Stilleort**  
Notfallhilfe | Care- & Empathienetzwerk | Geteilter Kleiderschrank | Gästebetrieb | Zuhause für Betriebsgruppe: Carebetrieb + Gebäudeunterhalt sicherstellen
- 4 x Küchen**  
Essen für alle | Gastrobetrieb
- 11 x WCs, 2 x Garderoben, 1 x Bad**

# Kirchgemeindehaus Johannes, Raumaufteilung

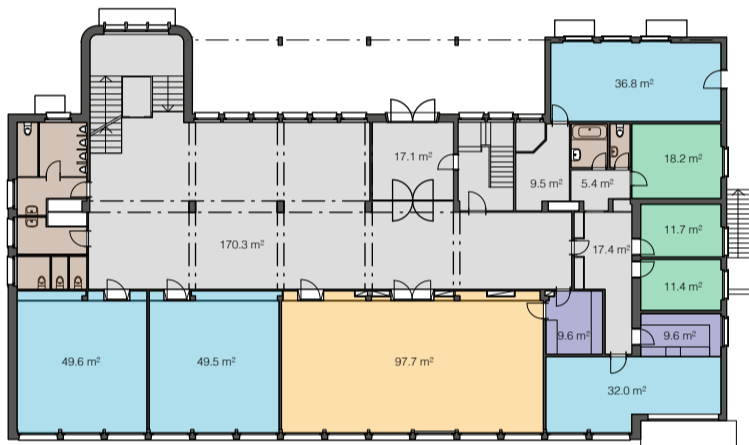


2. Obergeschoss, GF 269m<sup>2</sup>

	grosser Raum >50 m <sup>2</sup>	4 Stk
	mittlerer Raum <50 m <sup>2</sup>	8 Stk
	kleiner Raum <32 m <sup>2</sup>	16 Stk
	Lagerraum (keine Fenster)	11 Stk
	Küchen	4 Stk
	WCs	12 Stk



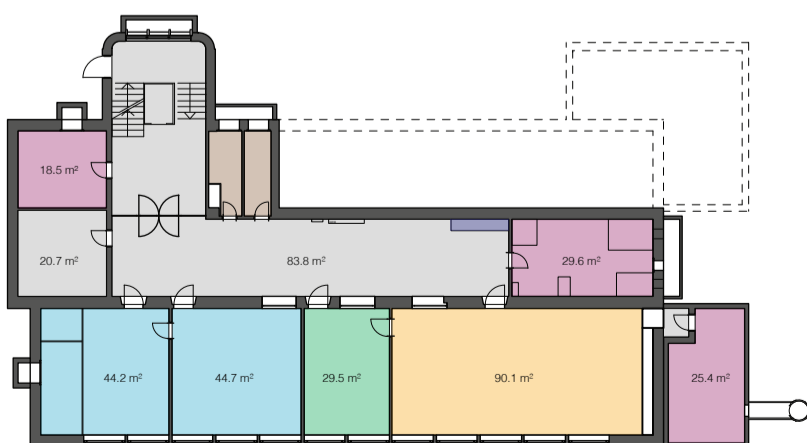
1. Obergeschoss, GF 527m<sup>2</sup>



Erdgeschoss, GF 611m<sup>2</sup>



1. Untergeschoss, GF 566m<sup>2</sup>



2. Untergeschoss, GF 444m<sup>2</sup>